

CH950

COLHEDORA DE CANA



JOHN DEERE



COLHEDORA CH950

A VERDADEIRA INOVAÇÃO NO
SISTEMA PRODUTIVO DE CANA

A John Deere, líder mundial no fornecimento de tecnologias e serviços avançados, é extremamente comprometida com o sucesso dos clientes, cujo trabalho está relacionado à terra, àqueles que a cultivam, colhem, transformam e enriquecem, para atender à necessidade, cada vez mais crescente do mundo, por alimento, energia e infraestrutura.

Com décadas de experiência na mecanização da cultura da cana-de-açúcar, nossos engenheiros sabiam que o sucesso de uma colhedora de duas linhas tinha que começar como um conceito totalmente novo e não simplesmente com a modificação de uma máquina de uma linha. O design inovador da CH950 apresenta duas linhas de corte simultâneas e independentes com tecnologia de ponta que permite operar na mesma velocidade que as convencionais na maioria das condições e manter a qualidade esperada da cana.

Para garantir a confiabilidade e a durabilidade esperada de um produto John Deere durante as longas safras, a CH950 conta com componentes robustos que excedem a capacidade necessária, como o motor de 13,6 litros, esteiras para serviços pesados e elevador de alta resistência ao desgaste.



60% DE REDUÇÃO DE ÁREA COMPACTADA

MAIS PRODUTIVIDADE E LONGEVIDADE
COM TRÁFEGO CONTROLADO

A bitola da CH950 corresponde ao espaçamento entre linhas, de modo que as esteiras ficam centralizadas, afastadas da soqueira e a entrelinha central permanece intacta, de maneira que 50% das entrelinhas não são trafegadas.

Em espaçamento de 1.5 m a área compactada é reduzida em 60%.

Além disso, os cortadores de base permanecem alinhados com o centro da linha, reduzindo o impacto das facas na soqueira. Com menor pisoteio, dano de soqueira e compactação, a CH950 promove melhores condições de crescimento da cana, incrementando a produtividade e a longevidade do canavial.



DIVISORES DE LINHA INDEPENDENTES

A colhedora de cana CH950, permite a colheita de duas linhas de cana simultaneamente de forma precisa e totalmente independente.

Com a CH950 é possível colher com espaçamentos de 1,4m e 1,5m. Isso traz maior versatilidade e ainda possibilita ao cliente a adoção de espaçamentos que possibilitem maior produtividade por talhão.

FACAS AJUSTÁVEIS

A altura das facas dos divisores são ajustadas de dentro da cabine, para adaptar-se rapidamente a todas as condições de colheita e sua geometria proporciona um corte delicado, ao mesmo tempo em que permite que a cana flua livremente, quando não estiverem sendo utilizadas.





TECNOLOGIA RowAdapt™

A tecnologia RowAdapt™ integra o CICB – Controle Integrado da altura do Corte de Base- com o controle independente para ajustar automaticamente os dois conjuntos de corte e alimentação, copiando variações de altura entre as duas linhas de cana colhidas, para um corte rente ao solo.

DIVISORES DE LINHA COM SISTEMA DE FLUTUAÇÃO

Os divisores de linha são montados em três conjuntos separados com sistemas independentes de controle de altura, flutuação e inclinação.

**MAIS DE 20%
NA REDUÇÃO
DE CUSTO**

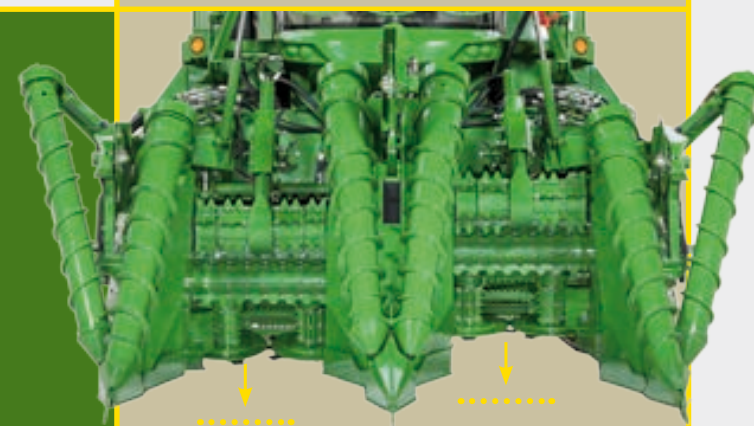


CORTADOR DE PONTAS + EFICIENTE

O amplo cortador de pontas da CH950 reúne e corta as folhas e as pontas das duas linhas com eficiência.

Equipado com motor de pistão para proporcionar maior torque e eficiência.

O design robusto, de centro-aberto e estrutura em “A” é protegido com um acumulador hidráulico.





ROLOS TOMBADORES SINCRONIZADOS

Graças ao seu mecanismo único de articulação de sincronia, eles sempre mantêm a relação apropriada com os cortadores de base.

DESIGN TELESCÓPICO EXCLUSIVO

O design telescópico exclusivo John Deere dos rolos tombadores dianteiros oferece a faixa de ajuste adequada para diferentes condições de cana.

SISTEMA DE ROLOS ALIMENTADORES PROGRESSIVO

A CH950 apresenta um sistema exclusivo de dois conjuntos de alimentação dianteiros divididos e progressivos que transportam a cana separadamente de cada cortador de base para o conjunto de alimentação traseiro comum que alimenta toda a cana ao sistema do picador. Um rolo de transição alinha a cana dos conjuntos de alimentação dianteiros para um fluxo uniforme que garante a limpeza e a consistência do comprimento dos toletes.

SISTEMA DE CORTE DE BASE E ALIMENTAÇÃO

CORTADORES DE BASE ROBUSTOS E INDEPENDENTES

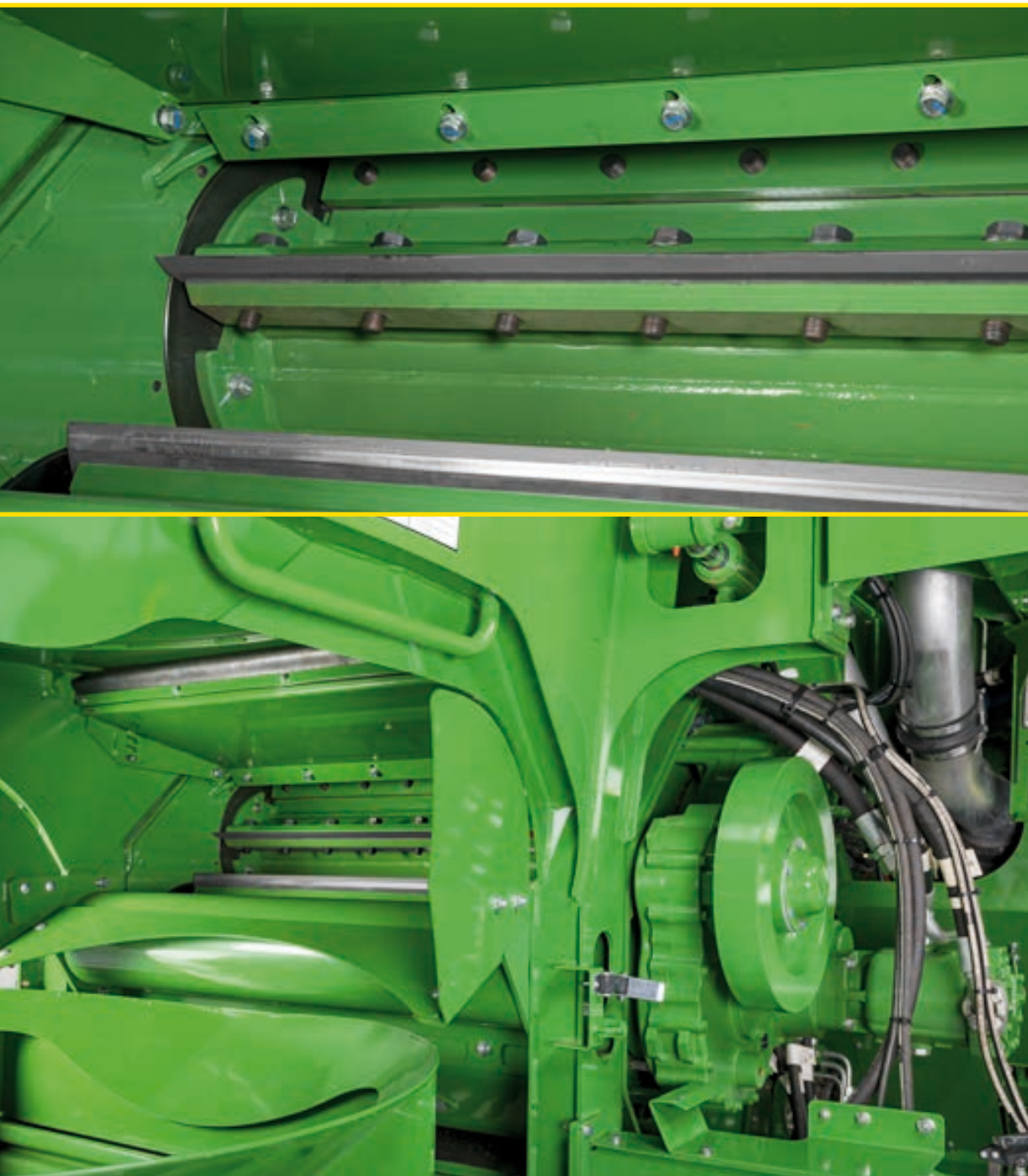
Cada cortador de base da John Deere é acionado por um poderoso motor com bomba de pistão hidráulica. Seu projeto centrado, com apenas quatro engrenagens, balanceia a carga e reduz o desgaste. A carcaça robusta, de ferro fundido, do cortador de base garante uma alta durabilidade.



ROLO LEVANTADOR ABERTO

O projeto aberto de quatro barras da John Deere permite o máximo fluxo de descarte evitando o acúmulo de impureza mineral.





SISTEMA DO PICADOR MODULAR

+ **33% de área** de corte do picador que permite processar facilmente o alto fluxo de cana. Com 10 facões de 95 mm se obtém o tamanho ideal dos toletes para uma alta densidade de cana no transporte além de facilitar a limpeza.

O defletor superior na saída do picador, em conjunto com o rolo liso, exclusivo da John Deere, ajudam a direcionar os toletes para a câmara do extrator primário. O defletor pode ser ajustado conforme a variedade da cana e o rolo liso impede o retorno e o acúmulo na saída do picador.

Equipado com um poderoso motor de pistão, entrega máxima eficiência hidráulica. Os rolamentos montados externamente são simples de substituir e os eixos do picador não possuem estrias, evitando desgaste e podem deslizar lateralmente com facilidade para manutenção.

O conjunto do picador modular é independente da estrutura principal da colhedora, possibilitando um melhor ajuste e facilidade para manutenção.

SISTEMA DE LIMPEZA MAIS EFICIENTE



EXTRATOR PRIMÁRIO

O dobro da taxa de descarga de uma máquina de uma linha exigiu a reengenharia do sistema de limpeza para entregar cana de alta qualidade.

A CH950 otimiza o uso da área de limpeza do extrator primário com uma ampla entrada oferecida pelos tambores mais longos do picador. Reposicionar o ventilador e afunilar consideravelmente a entrada da cana contribui para a eficiência da limpeza e reduz a perda.

As colhedoras de cana da John Deere contam com o maior ventilador do extrator primário do setor, usando quatro pás que medem 1,524 mm de diâmetro. Este ventilador faz a limpeza em baixas velocidades, reduzindo o consumo de potência e perdas de cana.

Para incrementar a economia de combustível, quando o elevador está desligado, o sistema Power Save reduz a RPM do ventilador primário a uma velocidade mínima pré-determinada e desliga o extrator secundário.

EXTRATOR SECUNDÁRIO

O extrator secundário reprojetoado e de maior eficiência, com entrada cônica e uma área **78%** maior, proporciona uma limpeza ainda mais eficiente.



ELEVADOR ROBUSTO DE ALTA CAPACIDADE

SISTEMA OTIMIZADO DE ALTA DURABILIDADE

O elevador da CH950 possui a mais alta capacidade disponível para uma colhedora de cana. Com paredes laterais altas e taliscas reversíveis e reforçadas de três frisos, suporta a alta taxa de descarga da cana, impedindo que os toletes caiam e recuem pelo elevador. O piso perfurado apresenta ranhuras mais longas para retirada de mais impurezas. Pisos e rodas dentadas de aço de alta resistência ao desgaste e rolamentos de serviço pesado garantem longas horas de operação reduzindo a necessidade de reparos durante a safra. As rodas dentadas intermediárias da roda-guia superior e inferior reduzem o desgaste e prolongam a vida da corrente do elevador. O elevador conta com um cilindro de graxa para facilitar o ajuste da tensão da corrente e um acumulador de nitrogênio para minimizar impactos da carga.





MONITOR COMMAND CENTER™ GEN 4



EXPERIÊNCIA DO OPERADOR APRIMORADA

- A cabine inteligente premium da John Deere é espaçosa e oferece todo o conforto, conveniência e recursos necessários para os operadores. Além da excelente visibilidade para a colheita, os operadores têm à mão tudo o que precisam para controlar a máquina com facilidade.
- Os níveis reduzidos de ruído, além de resfriamento aprimorado do ar-condicionado, com saídas de ar superiores, mantêm o operador confortável durante as longas jornadas de trabalho.
- Fácil de usar e rápido de localizar, o CommandARM™ controla todos os recursos operacionais, agregando simplicidade operacional à produtividade.
- A alavanca, multifuncional, encaixa-se confortavelmente na mão do operador, para proporcionar um controle suave de velocidade hidrostática e a maioria das funções de colheita.
- O **CommandCenter™ 4600** monitor de 25,4 cm, em tela cheia, que facilita a visualização e acesso a mais módulos de páginas de execução, teclas de atalho e recursos de agricultura de precisão. O operador pode escolher o layout de sua preferência, mostrando informações importantes de colheita e diagnósticos durante a operação. Os botões da barra de navegação dão aos usuários acesso rápido às configurações da colhedora na tela.

TECNOLOGIAS INOVADORAS JOHN DEERE

A CH950 tem como padrão um completo pacote de tecnologias que auxiliam na qualidade da operação e da cana colhida.

- Gerenciamento automático de manobras HMS™
- Sistema Loadview™ (visualização do carregamento no transbordo)
- JDLink™, para comunicação de dados
- RowAdapt™ linhas de corte independentes e mais opções configuráveis para um completo gerenciamento da colheita
- AutoTrac™
- Monitor de Colheita com SmartClean™

O **JDLink™** é o sistema telemático que conecta as máquinas no campo com o escritório e com os dispositivos móveis para que os produtores mantenham a conexão com suas frotas, permitindo o gerenciamento de operações de praticamente qualquer lugar, a qualquer instante.

AutoTrac™ é o sistema de piloto automático da John Deere. Com a unidade de controle e o monitor GreenStar™ totalmente integrados na máquina básica, os usuários podem empregar uma orientação com alta precisão agregando o receptor StarFire™ e as assinaturas necessárias.



Operations Center é uma plataforma online e gratuita, que integra dados de máquina, operação e agrônômicos, servindo também como plataforma de integração da cadeia agrícola e transferência de informações entre parceiros de negócio. Para informações detalhadas acesse o link: <https://www.deere.com.br/pt/agricultura-de-precis%C3%A3o/>



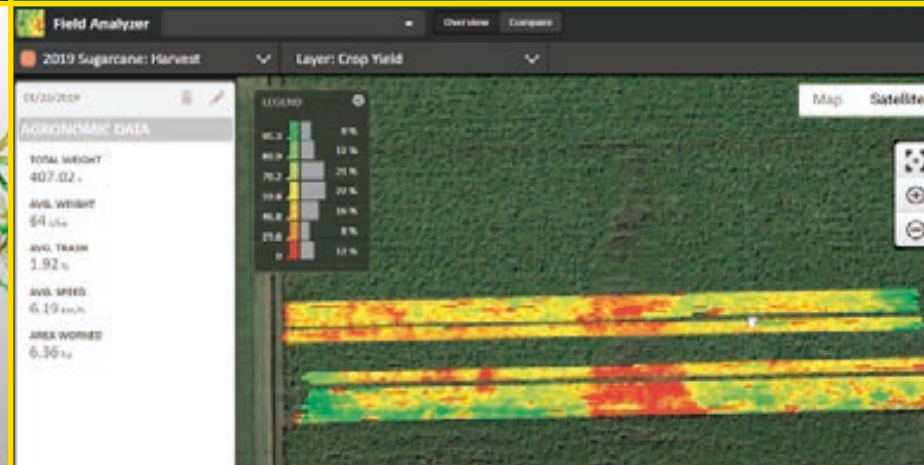
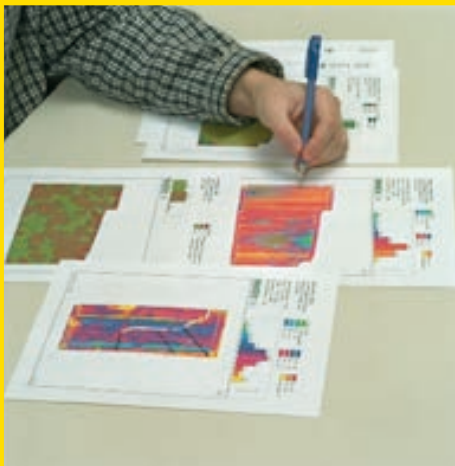


MONITOR DE COLHEITA COM SmartClean™

O Monitor de Colheita, sistema de suporte para a tomada de decisões exclusivo da John Deere, coleta dados de produtividade, impureza vegetal, resíduos de campo e topografia do terreno, enquanto calcula a taxa de descarga, consumo de combustível e muito mais. Sensores ópticos, distinguem a cana da impureza vegetal. Os dados estão disponíveis na cabine, e no escritório por meio da comunicação JDLink, permitindo ao usuário realizar ajustes necessários durante a operação. Dados são armazenados e visualizados no **John Deere Operations Center**, mapas coloridos de várias camadas, que facilitam a interpretação e criação de prescrições para aplicativos de agricultura de precisão.

O SmartClean é uma solução integrada que trabalha com o Monitor de Colheita para controlar as perdas do extrator primário e os níveis de impureza vegetal. Os sensores geram uma assinatura digital de tudo o que passa pela câmara de limpeza. O SmartClean compara as leituras do extrator com os dados da cana no elevador para determinar com precisão os níveis de perda e impurezas. Os usuários estabelecem metas de impurezas e perdas e deixam o SmartClean controlar a velocidade do ventilador automaticamente para obter os melhores benefícios econômicos.

Disponível em 2022 para CH950.





MOTOR ROBUSTO DE ALTO DESEMPENHO

A CH950 é equipada com um motor agrícola John Deere PowerTech™ 13.6L de alto torque e eficiência na conversão do combustível, uma característica tradicional da marca. Equipado com um sistema de injeção eletrônica de alta pressão (HPCR), oferece uma redução significativa no consumo de combustível, diesel por tonelada colhida na velocidade nominal comparada com as colhedoras de uma linha.

Com 490 cv e 13,6 litros de cilindrada, é o maior motor que equipa uma colhedora de cana. Potência, desempenho e durabilidade necessárias para operar eficientemente nos talhões mais exigentes de alta produtividade e durante todo o longo ciclo de vida útil dessa colhedora.



SISTEMAS HIDRÁULICO E DE TRANSMISSÃO: OTIMIZADOS E CONFIÁVEIS

SISTEMA HIDRÁULICO EFICIENTE

O sistema hidráulico é um aspecto fundamental da funcionalidade de uma colhedora. A maioria das funções de colheita, bem como a propulsão, são acionadas hidráulicamente, portanto, a John Deere projetou um sistema hidráulico para a CH950 que, além de poderoso, é também eficiente, confiável e de fácil manutenção. Desenvolvido segundo a arquitetura comprovada dos sistemas hidráulico e de propulsão da confiável CH570, a CH950 traz a dimensão e o músculo necessário para a alta produtividade agrícola (ton/ha) e a alta produção (ton/h) requerida na aplicação de colheita de duas linhas e com maior eficiência e economia de combustível. E quando as condições do solo ficam difíceis, os acumuladores de nitrogênio protegem a elevação da máquina, os divisores de linha, o elevador e os sistemas do cortador de pontas contra danos provocados por carga de choque.

SISTEMA DE ESTEIRAS ROBUSTO

As CH950 conta também com um sistema de esteiras de serviço pesado, projetado para aguentar os rigores das mais longas safras, mesmo quando as condições do solo são extremamente desafiadoras. Construído de acordo com o sistema de esteiras do Trator de Esteiras 850 da John Deere, traz toda a potência, tração e durabilidade de um material rodante exigido de uma máquina de construção.





REDUÇÃO DE CUSTOS DE MANUTENÇÃO

Dada sua alta produtividade, uma frente com CH950 requer menos colhedoras, e a logística é otimizada, exigindo menos operadores e pessoal de suporte. Além disso, com componentes-chave mais robustos e material altamente resistente ao desgaste, a frequência de reparos é reduzida, obtendo como resultado final um maior índice de disponibilidade com menores custos de manutenção.

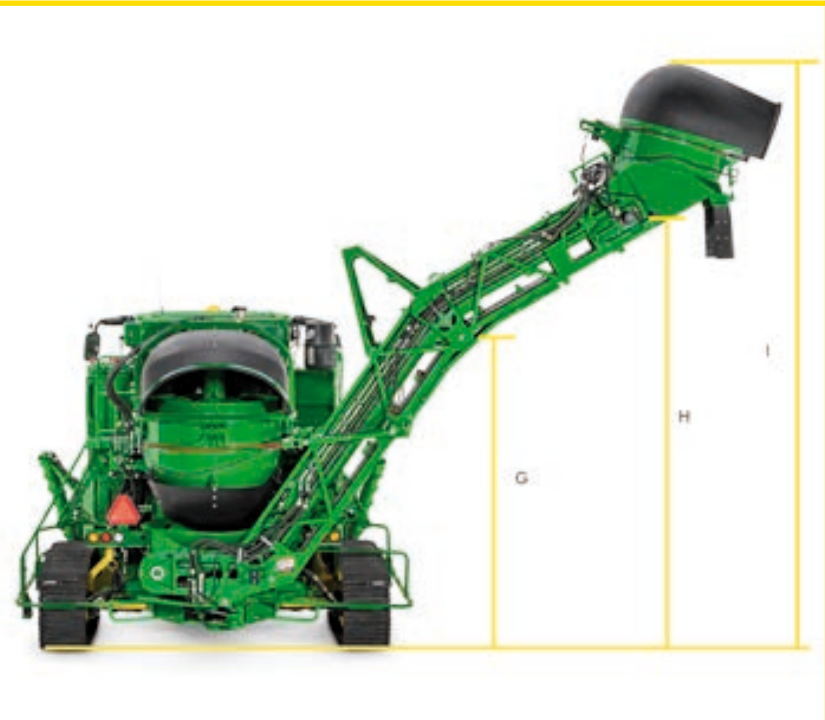
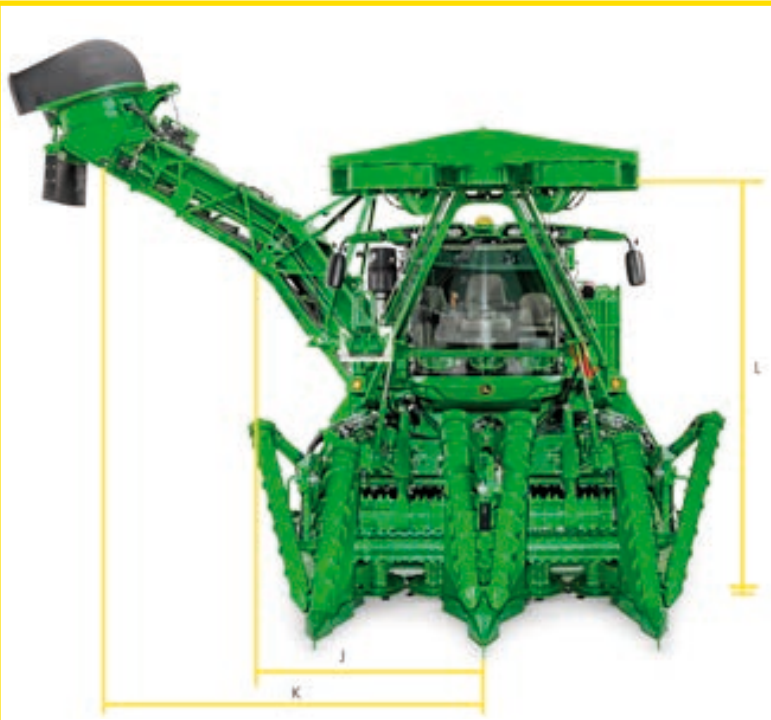
Os acessos para operações de serviço da CH950 são projetados para facilitar manutenções e inspeções, pensando na agilidade e segurança. Escadas e corrimões, localizados em ambos os lados da máquina, foram redesenhados, para melhorar o acesso à parte superior a cabine. As plataformas de serviço superiores possuem superfície antiderrapante e são cercadas por corrimões, para proporcionar acesso seguro e amplo.

Peças e componentes de alta qualidade são utilizados na fabricação das Colhedoras John Deere. Então, por que não usar essas mesmas peças para manter seu investimento na colheita em pleno funcionamento?

John Deere Connected Support™, CENTRO DE SUPORTE OPERAÇÕES

Através do monitoramento dos parâmetros de desempenho da máquina, características operacionais, utilização da tecnologia embarcada, forma de operação e, também, dos serviços especializados dos concessionários John Deere, é possível melhorar a produtividade do trabalho realizado. Os concessionários da John Deere dispõem de ferramentas avançadas, como o Service Advisor™ Remote, que através da conectividade com a máquina, conseguem executar diagnóstico remoto, aumentando, assim, a disponibilidade da mesma. Todas essas ferramentas, aliadas ao nosso time especializado, são a chave para otimizar toda a sua operação no campo.





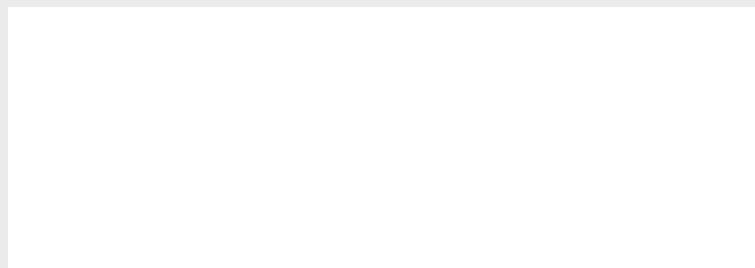
MODELO	MEDIDAS											
	A	B	C	D	E	F	G	H	I	J	K	L
CH950 - 2.75 m	1.40	2.75	2.95	4.58	16.27	4.04	3.91	5.25	7.02	2.93	1.40	4.20
CH950 - 3.00 m	1.40	3.00	2.95	4.58	16.27	4.04	3.91	5.25	7.02	2.93	1.40	4.20

MOTOR	Modelo	John Deere PowerTech™ 13.6L
	Emissões	Tier 3/estágio III A
	Potência nominal	490cv / 485Hp (360 kW) @1900rpm
	Potência máxima	544cv / 540Hp (400kW) @1700rpm
	Cilindros /Cilindrada	6 cilindros em linha/ 13.6 L
	Bomba de injeção	Controlada eletronicamente
	Admissão	Turbo alimentado com pós arrefecimento ar - ar
TRAMISSÃO	Tipo	Duas bombas hidrostáticas, fornecendo velocidade variável
	Velocidade da máquina (esteiras)	0 a 9.0 km/h
CAPACIDADE DO TANQUE	Combustível	1135L
	Óleo hidráulico	309l
ESTEIRAS	Roda motriz	Corrente selada e lubrificada com sapatas curvas
	Bitola das esterias padrão/ opcional	2.75 m/ 3.00 m
	Sapatas para bitola de 2.75 m	406.4 mm (16")
	Sapatas para bitola de 3.00 m	558.8 mm (22")
CORTADOR DE PONTAS	Alcance máximo	4.20m
DIVISORES DE LINHA		Dois conjuntos dos divisores laterais e um central
		Controle de flutuação automático
		Ajuste hidráulico do ângulo de inclinação
FACAS DOS DIVISORES DE LINHA		Dois conjuntos de facas laterais e um central
		Controle de altura hidráulico
ROLOS TOMBADORES		Dois conjuntos incluindo um rolo frontal e um inferior cada um
		Ajuste de posição hidráulico e sincronizada entre os rolos frontal e inferior
CORTADORES DE BASE		Dois cortadores de base independentes
		CICB – Controle Integrado de Altura do Corte de Base
		Dois discos por caixa com cinco facas parafusadas cada um
		Caixas de ferro fundido
		Diâmetro dos discos 58.4cm
ROLO LEVANTADOR		Dois rolos levantadores
		Aberto de quatro barras
ROLOS ALIMENTADORES		Dois conjuntos de rolos alimentadores frontais separados e um traseiro comum
		Cada conjunto frontal inclui 4 rolos superiores e 4 inferiores incluindo o rolo levantador

PICADOR		2 rolos, com 10 facões de 95 mm padrão
		Rolo liso e defletor superior ajustável
EXTRATOR PRIMÁRIO	Sistema hidrostático com velocidade variável.	Capuz de polietileno Máxima 930 rpm
		Anel de desgaste com aço de alta resistência a abrasão
ELEVADOR	Ângulo de rotação	Rotação do elevador controlado hidráulicamente 170 graus
		Ajuste da corrente com cilindro de graxa
EXTRATOR SECUNDÁRIO		Absorção de impacto com acumulador de nitrogênio
		Ventilador de 1220 mm de diâmetro com 3 pás Flap ajustável hidráulicamente
CONFORTO E SEGURANÇA		Cabine pressurizada com ar condicionado e aquecedor
		Assento do operador com suspensão a ar e assento de treinamento
		Monitor Geração 4 CommandCenter™
		Preparado para piloto automático
		Conectividade, preparado para JDLINK
		Retrovisores laterais ajustáveis
		Velocímetro
		Limpadores de parabrisa com esguichos de água
		Extintores de incêndio de água e pó químico
		Plataformas anti- derrapante nas áreas de serviço
		Alarme de ré
		Luz de trabalho no compartimento do motor
		Luzes de advertência
	Bateria com terminais remotos	
LUZES		Conformidade com todas as aplicações standart
		Cabine, quatro luzes halógenas e quatro luzes de serviço de LED
		Auxiliar de colheita, quatro luzes de LED
	Serviço, Duas luzes de LED na barra do despontador e duas halógenas no compartimento do motor e arrefecimento	
OUTRAS OPÇÕES		Monitor de Colheita com SmartClean
PESO	Peso da máquina	35.545 kg, pode variar de acordo com os opcionais



JOHN DEERE



As especificações técnicas podem sofrer alterações sem prévio aviso. Atualizado em Julho/2021.
Os produtos das fotos são meramente ilustrativos, podendo estar equipados com opcionais.
Por favor, consulte o seu concessionário John Deere para informações detalhadas.

Fábrica John Deere - Quadra 11, s/n, Eixo 3, LOTE 00, DIMIC Catalão/GO - Brasil
CEP: 75709-685 - Fone: (64) 3411-8000 - JohnDeere.com.br

CQP00190